

GOLFNAVI AGN4210

クイックガイド



●電源をONします ～スタート前の準備～

電源ボタンを長押しする

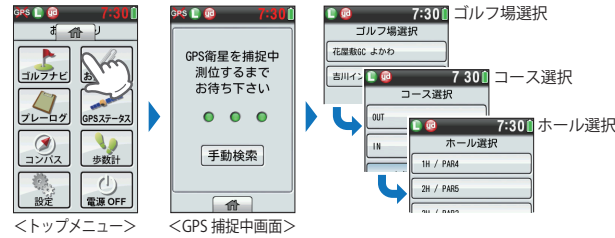
●ゴルフナビを選択します ～スタート前の準備～

トップメニューで「ゴルフナビ」をタッチします

■GPSによりゴルフ場を自動で探します。

プレーするゴルフ場 → コース → ホールを選択

※GPSが測位してから自動検索を行ってください。
※手動でゴルフ場を選択することもできます。



●ピンポジションを登録します ～スタート前の準備～



サブメニューで「ピンポジ登録」をタッチする

ゴルフ場からの情報などをもとに、ターゲットスコープを目安にしてグリーン上のピンポジションにタッチ → 『登録』

※18ホール分の登録が可能です。
※電源をOFFすると初期値(グリーン中央)に戻ります。



●コースで使います

現在地 ● が表示されます。

1 ショットする位置で地点登録します



SET ボタンを押します。



グリーン奥エッジまでの距離
ピンポジションまでの距離
グリーン手前エッジまでの距離

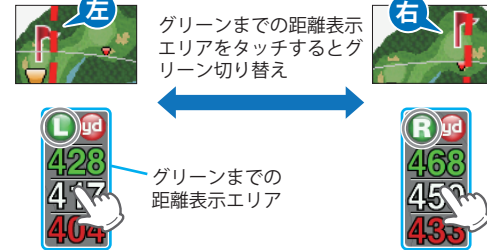
ショットする位置で

地点登録されます

2 ショットします

グリーンの変更

1ホールにグリーンが2つある場合、グリーンを切り替えることができます。



4 2・3を繰り返します

コース図上に地点登録位置が記録されていきます。地点登録した位置は、プレー後にコース図上で確認することができます

3 ボールの落下地点で再び地点登録します

飛距離とグリーンまでの距離がわかります。

※地点登録した位置から10ヤード以上移動しないと飛距離表示は変わりません。



次のホールのティーグラウンド付近に移動すると

●自動でホール変更

手動でホールを選択することもできます。

操作方法



電源ボタン

タッチパネル

充電LED

■マルチタッチ操作

画面をタッチする操作以外に、さまざまなアクションで画面を直感的に操作できます



使用時間の目安

	省電力移行時間	20秒
下記設定時		約14時間

※輝度を暗い(1)(初期設定「ふつう」(3))、省電力移行時間を「20秒(初期設定)」に設定時の使用時間の目安です。

※充電時間は約4時間です。充電中は充電LEDが赤色、充電が完了すると青色に点灯します。

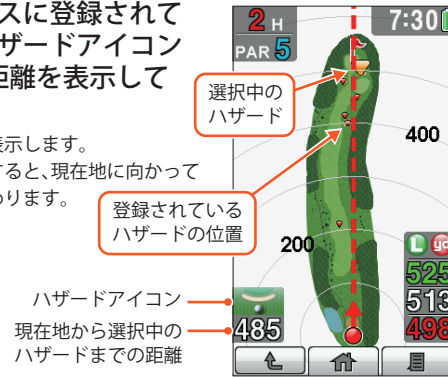
● ハザードを知ります

▼マークが、このコースに登録されているハザードです。ハザードアイコンでハザードの種類と距離を表示しています。

※ハザードごとにアイコンで表示します。

※ハザードアイコンをタッチすると、現在地に向かって順次ハザード地点が切り替わります。

地点登録を行うと、左下に飛距離がアイコン表示されます。



■ 現在地からの距離がわかります

地点登録を行うと飛距離とハザードまでの距離が表示できるようになります。

ここからの距離は？



アイコンの種類

▼マークまでの距離が表示されます。



アイコンタッチでコース上のハザードが次々に切り替わります。

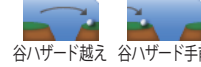
ドッグレッグ



池・クリーク



谷



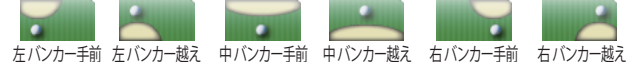
木・林



ガードバンカー



バンカー



476 グリーン奥エッジまで
457 ピンポジションまで 457 ヤード
438 グリーン手前エッジまで
438 ヤード

コンパス補正

ゴルフナビ画面の上部にコンパス補正通知が表示された場合は、コンパス補正を行ってください。



プレーが終わったら

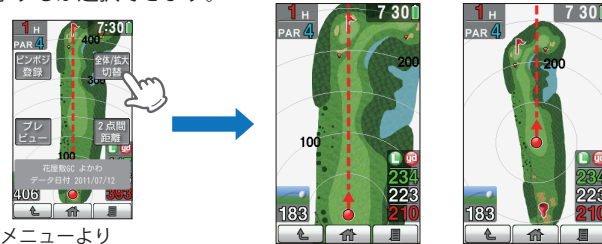
● 電源をOFFします



トップメニューから電源 OFF を選びます

拡大表示・全体表示の切り替え

グリーンまでの画面を拡大表示するか、コース全体を表示するか選択できます。



サブメニューより「全体/拡大切替」を選びます

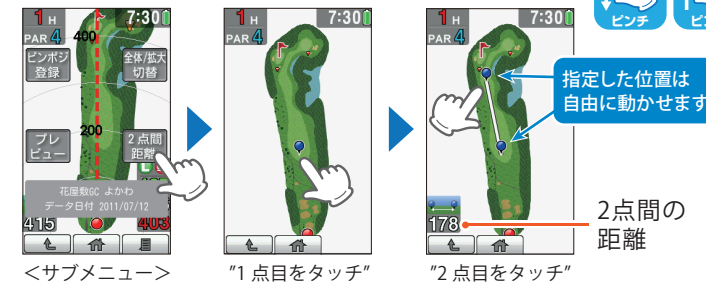
拡大表示

全体表示

2点間の距離を確認する

確認したい地点を2点指定することで、指定した2点間の距離を確認できます。

自宅など、測位できていない場所でも確認できます。



指定した位置は自由に動かせます

2点間の距離

