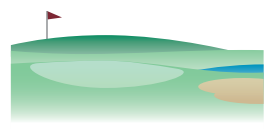


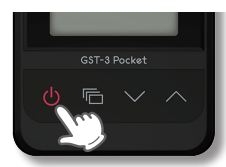
GOLF SWING TRAINER GST-3 Pocket

クイックガイド



GST-3 Pocket

① 電源をONします



電源ボタンを2秒以上押します

② クラブを選択します



クラブ選択ボタンで、使用するクラブを選択します

ここに表示されます

ウッド (W1, W3, W5, W7, W9)、
ユーティリティ (U2, U3, U4, U5, U6)、
アイアン (I3, I4, I5, I6, I7, I8, I9)、
ウェッジ (PW, AW, SW, LW)、
パター
より選択します。

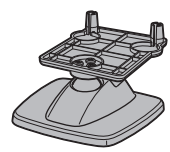
使用可能クラブおよび設定ロフト角

ウッド						
W1 9.5°	W3 15°	W5 18°	W7 21°	W9 23°		
アイアン						
I3 20°	I4 22°	I5 25°	I6 28°	I7 31°	I8 35°	I9 40°
ウェッジ				パター		
PW 46°	AW 50°	SW 56°	LW 60°	Pt ※1		
ユーティリティ						
U2 17°	U3 20°	U4 23°	U5 25°	U6 28°		

※1 グリーンの速さ(スティンプ)8.8フィートの条件で算出します。

別売品のご案内

角度調整ブラケット
OP-A009 : 1,575 円(税込)
平坦地でない場所でも本機を水平に設置できます。



操作方法と画面表示

- 履歴番号表示
- 履歴表示
- 平均表示
- 電池残量
- クラブ種表示
- ヘッドスピード表示
- ボールスピード表示
- 飛距離表示
- ミート率表示
- 電源ボタン
- クラブ選択ボタン
- クラブ種が順番に切り替ります。
- 検知センサー部
- 2秒以上押すと、電源をON/OFFします。
- クラブごとの平均値や過去の履歴を見ることができます。
- ナイスショット表示

電池残量表示について

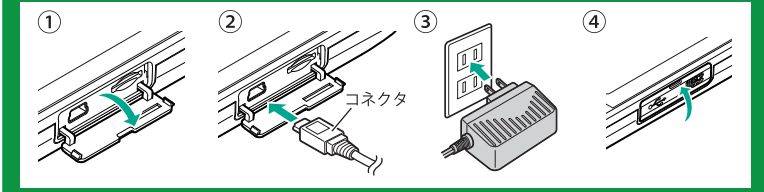
電池残量表示が「少ない」になりましたらお早めに同梱のACアダプターで充電してください。
電池寿命のめやすは、1日1時間のご使用で、約2週間です。



充電のしかた

※パソコンでも充電できます。

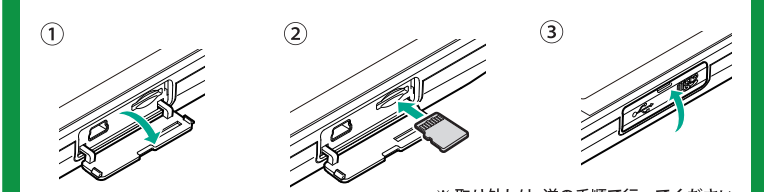
- ① 本機右側面のカバーを外します。
- ② ACアダプターのコネクタを miniUSB 端子に差し込む。
- ③ ACアダプターを AC100V コンセントに差し込む。
- ④ 充電が完了したらコネクタを抜いて、カバーを閉じる。



microSDカードの装着と取り外し

※ microSD カードは付属しておりません。

- ① 電源が OFF であることを確認して、本機右側面のカバーを開ける。
- ② microSD カードの向きに注意して、「カチッ」と音がするまで差し込んでください。
- ③ カバーを閉じる。



※ 取り外しは、逆の手順で行ってください。

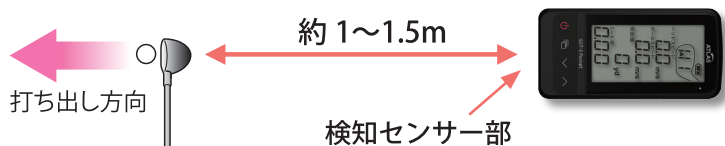
GOLF SWING TRAINER GST-3 Pocket

クイックガイド

ATLAS

③ 本機を設置します

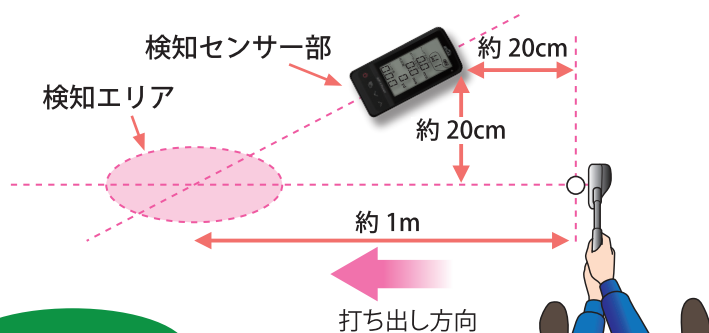
本機をボールの後方約1m(ドライバー1本分)に置きます
検知センサー部を、ボールを打ち出す方向に向け設置して下さい。



ウッド、ユーティリティ
アイアン、ウェッジの場合

(右打ちの場合)

パターの場合は本機を下図の様に設置します。



パターの場合

起伏のない平坦なところで、本機とボールの間に障害物が無いように設置して下さい。

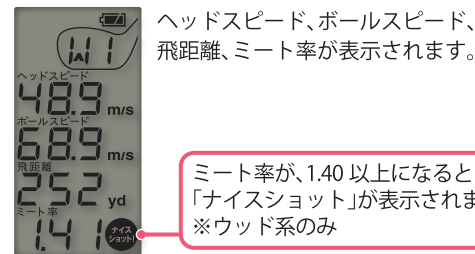
(右打ちの場合)

④ スイングします

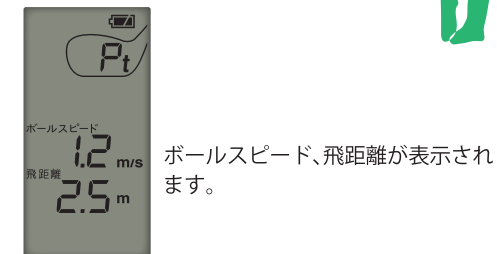
検知結果が点滅表示されます

検知後、液晶表示が点滅から点灯に変わり、結果が更新された事をお知らせします。

ウッド、ユーティリティ
アイアン、ウェッジの場合



パターの場合



⑤ 平均/履歴を見る

「平均/履歴」ボタンを押す

平均

画面に「平均」が表示され、各項目が表示されます。
クラブ選択ボタンで選択されたクラブの平均値が表示
されます。



検知履歴のないクラブは表示されま
せん。
「平均」「履歴」共に、約10秒間ボタン
操作が行われなかった場合は、表示を
終了し、通常表示に戻ります。
クラブ選択でパター(Pt)を選択した場
合は、ボールスピードと飛距離のみを
表示します。

履歴

「平均」表示中に、もう一度「平均/
履歴」ボタンを押すと「履歴」が表
示されます。
クラブ選択ボタンで履歴をさか
のぼることができ、最大199件の
履歴を表示します。

履歴番号



履歴選択

履歴の保存と管理

本機に microSD カードを装着し、
「平均/履歴」ボタンを2秒以上長
押しすると、履歴を microSD カード
に保存します。
保存した履歴は、「データ管理ソフト
」にて管理することが出来ます。
※データ管理ソフト(フリーウェア)の
入手方法やご利用方法などの詳細は、
弊社ホームページをご確認ください。
<http://www.yupiteru.co.jp/>

練習が終わったら

⑥ 電源をOFFします

電源ボタンを2秒以上押します

通常はオートパワーオフ機能が作動しているため、検知
していない状態や、何も操作しない状態が約5分以上続
くと、自動的に電源がOFFになります。